

CALÇADA EM LASTRO DE CONCRETO 6CM, PISO CIMENTADO CAMURÇADO 3CM

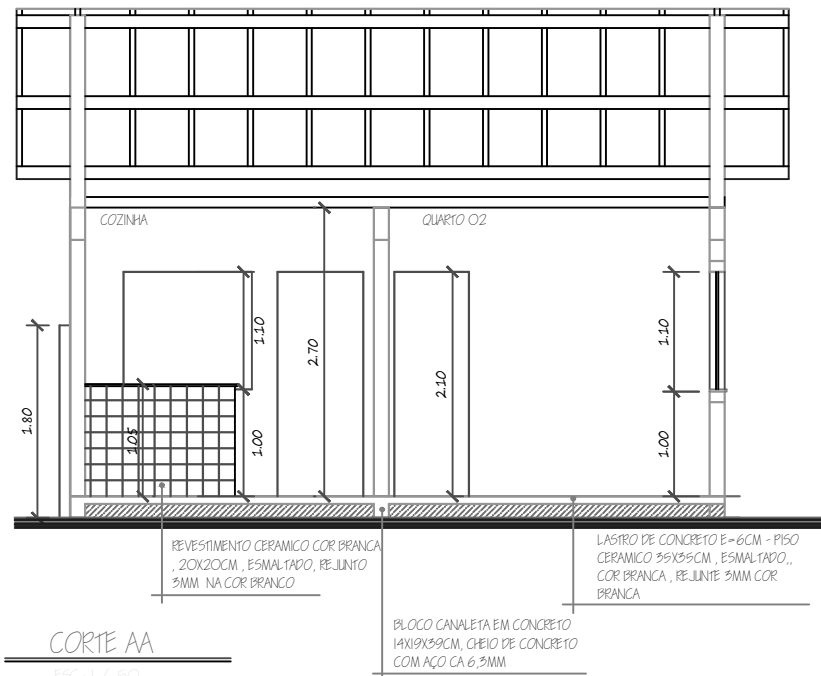
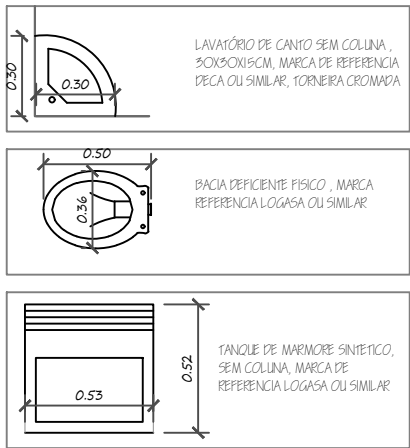
COBERTURA EM ESTRUTURA DE MADEIRA E TELHAS CERAMICAS COM INCLINAÇÃO DE 35%

PINTURA ACRILICA EXTERNA COM CORES A DEFINIR PELA FISCALIZAÇÃO

TODAS AS ESQUADRIAS DE ALUMINIO TERÃO PEITORIL EM GRANITO CINZA COM PINGADEIRA, E=2CM, TRANSPASSANDO 2CM DE CADA LADO DO VÃO

PEITORIL DE GRANITO  
0.18  
0.02  
0.02

**PEITORIL**  
ESC. 1/7.20



OBRA:	CONSTRUÇÃO UNIDADE HABITACIONAL COM ACESSIBILIDADE	
LOCAL:	LOTEAMENTO MIRANTE DOS PONTÕES	
PREFEITO:	JAILSON JOSÉ QUIUQUI	
PROJETO:	PROJETO ARQUITETÔNICO	
CONTEÚDO DA PRANCHA:	CORTES E PLANTA DE COBERTURA	PRANCHA:
RESPONSÁVEL TÉCNICO:	EVANDRO GERALDO DO CARMO MEDEIROS	02/04
ÁREA UNIDADE HABITACIONAL:	50,39 m <sup>2</sup>	ESCALAS:
		indicadas