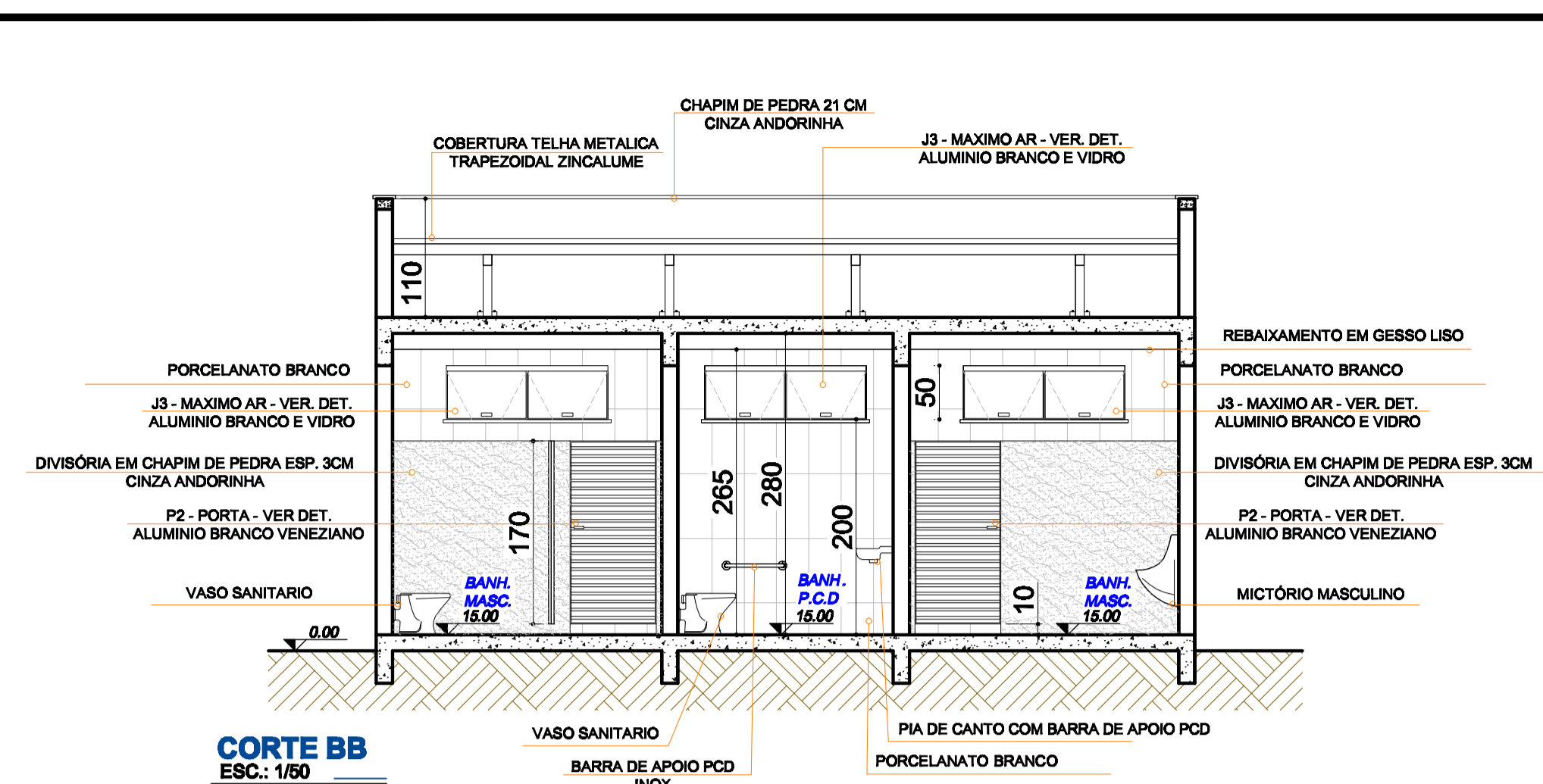
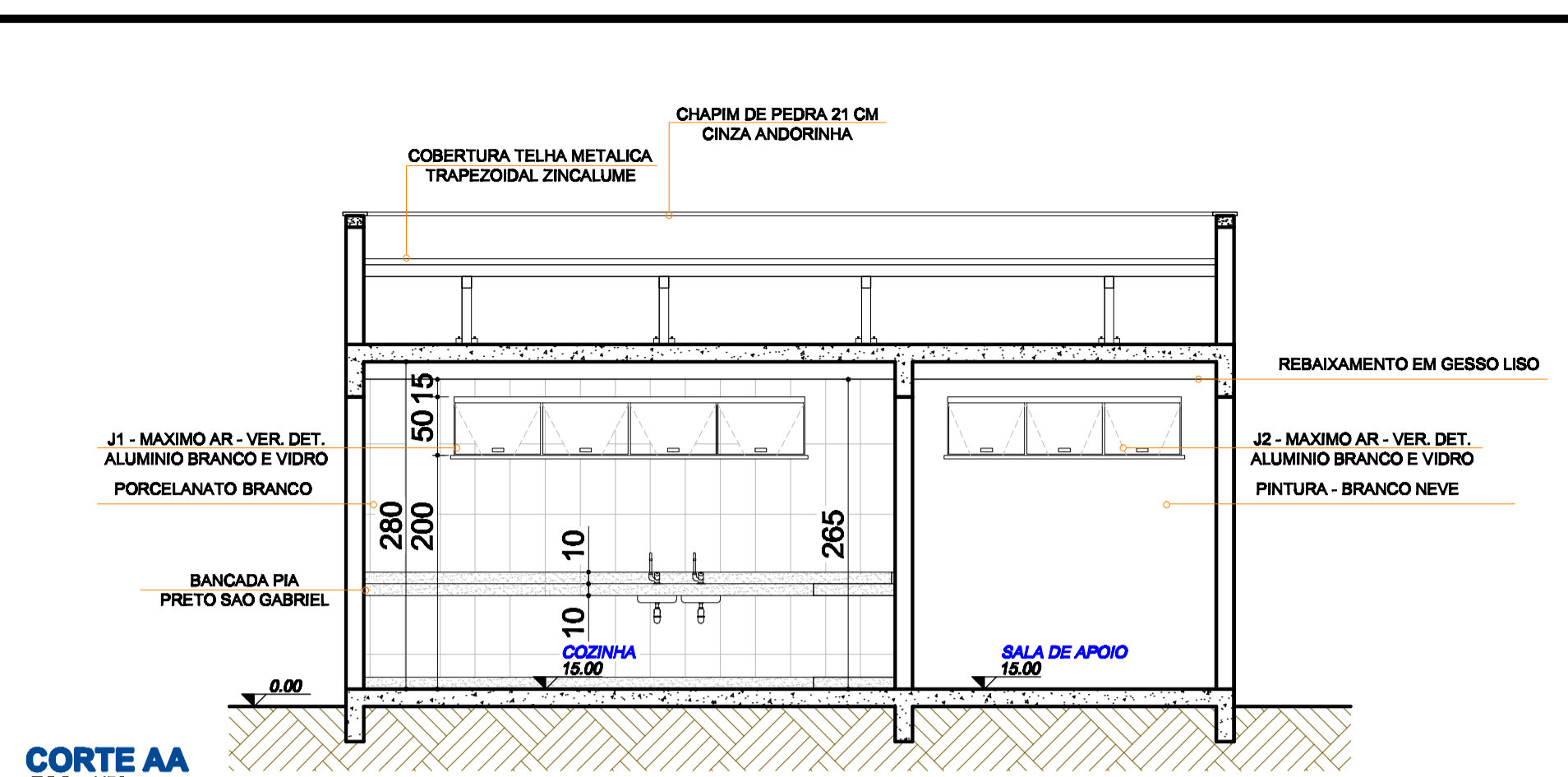


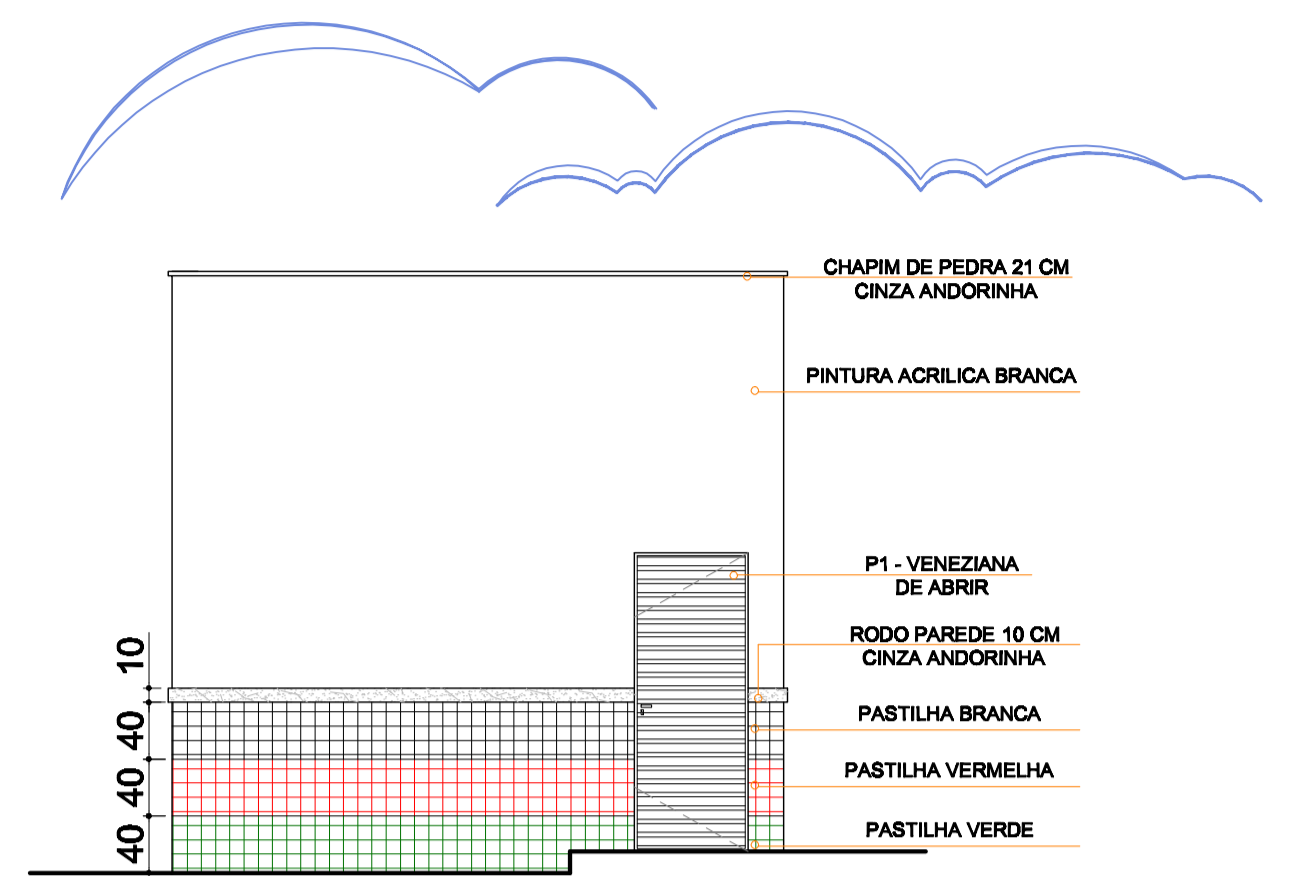
TODAS AS INFORMAÇÕES CONTIDAS NESTA PLANILHA PERTINCE AO AUTOR DO PROJETO DE APOIO COM A LEI FEDERAL Nº 8789 DE 19 DE FEVEREIRO DE 1994. PARA A UTILIZAÇÃO DE QUALQUER MATERIAL, É OBRIGATORIA A CONSULTA AO PROFISSIONAL RESPONSÁVEL.



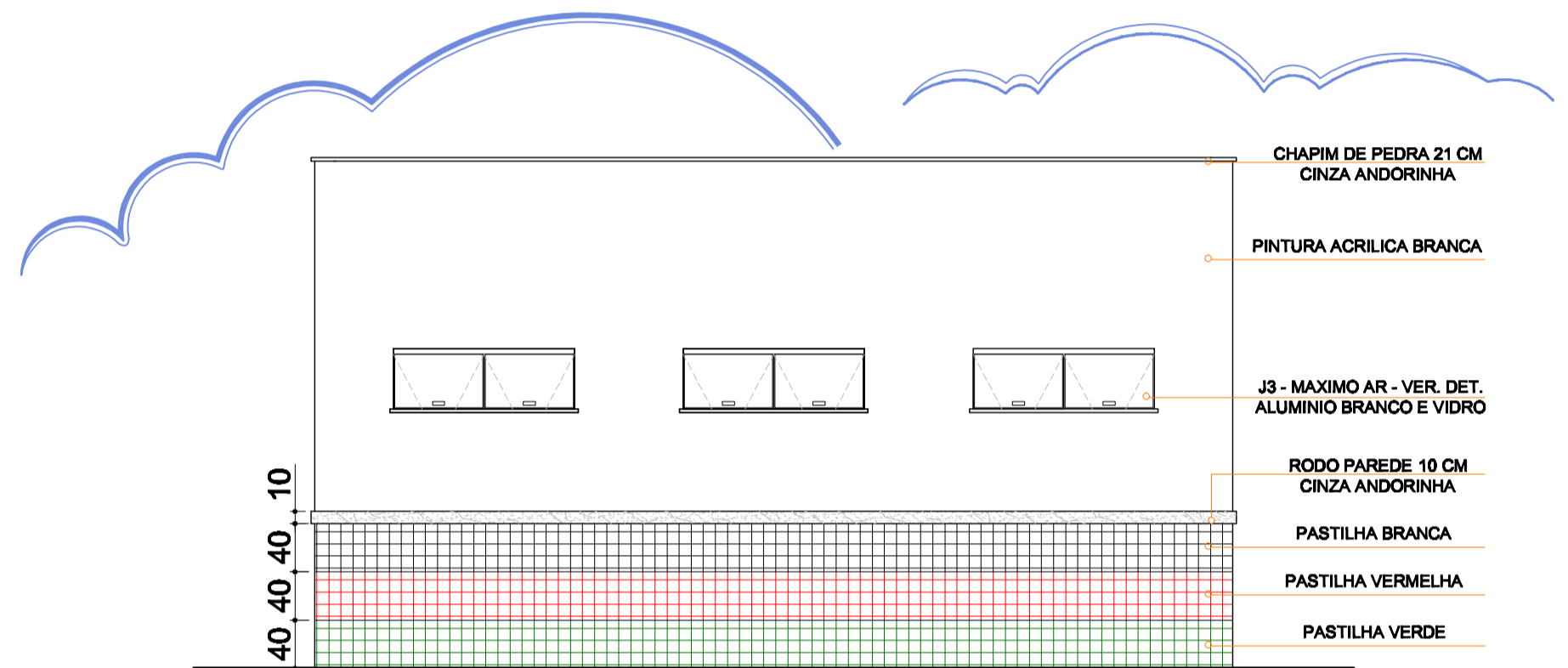
CORTE BB
ESC.: 1/50



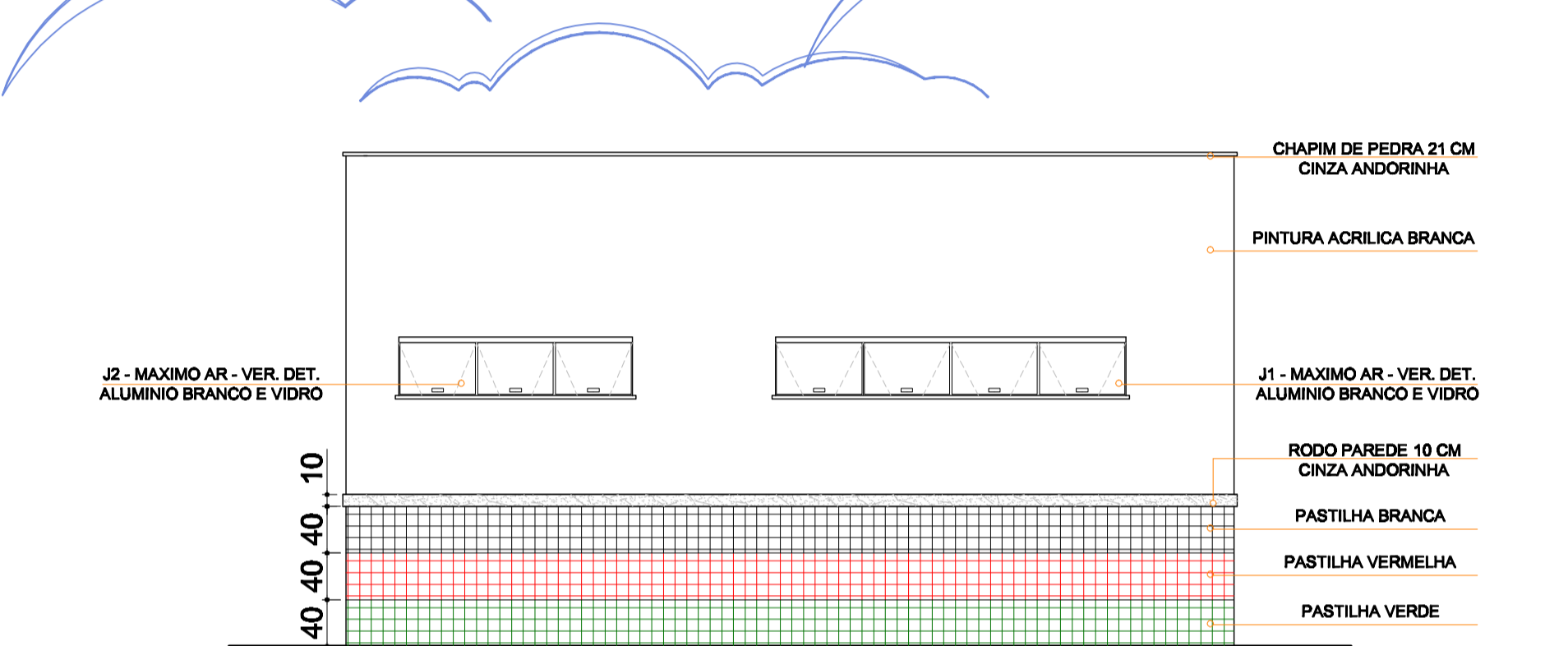
CORTE AA
ESC.: 1/50



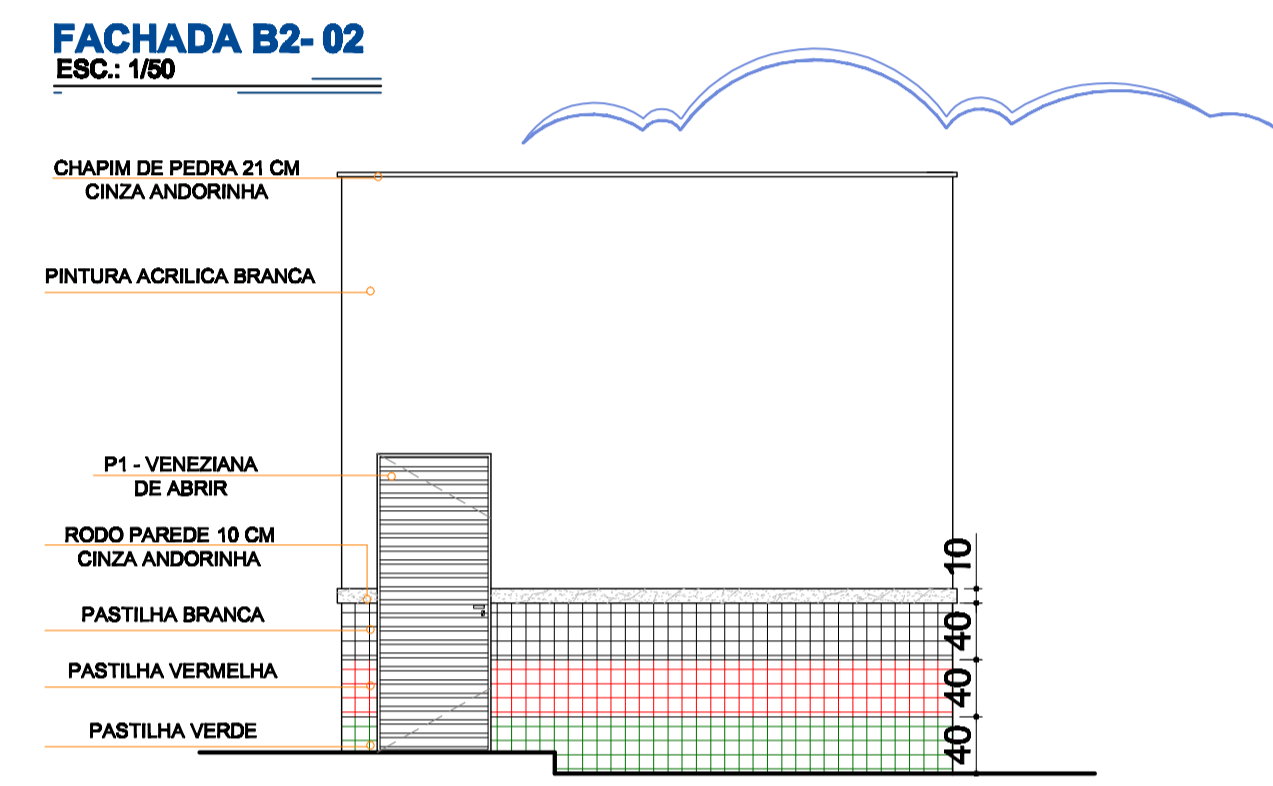
FACHADA B2-02
ESC.: 1/50



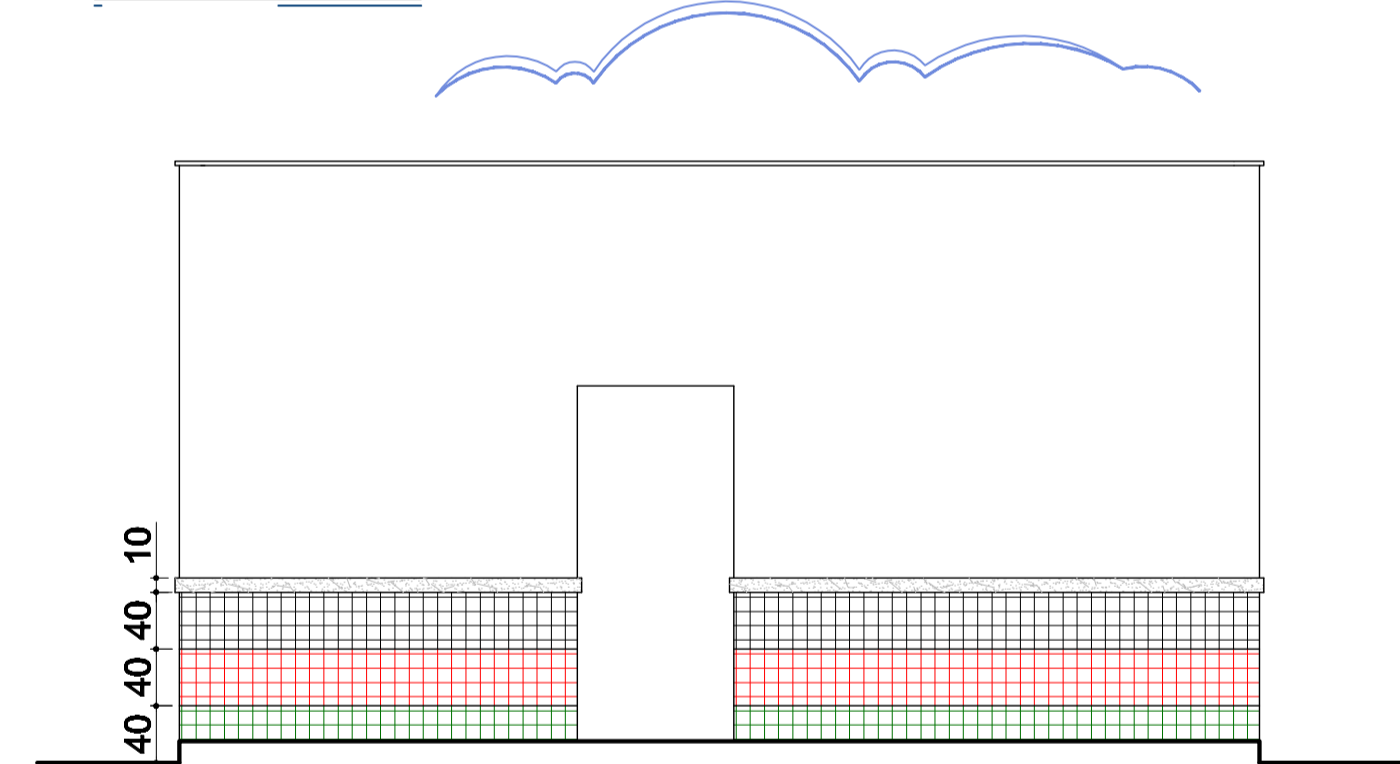
FACHADA B1-01
ESC.: 1/50



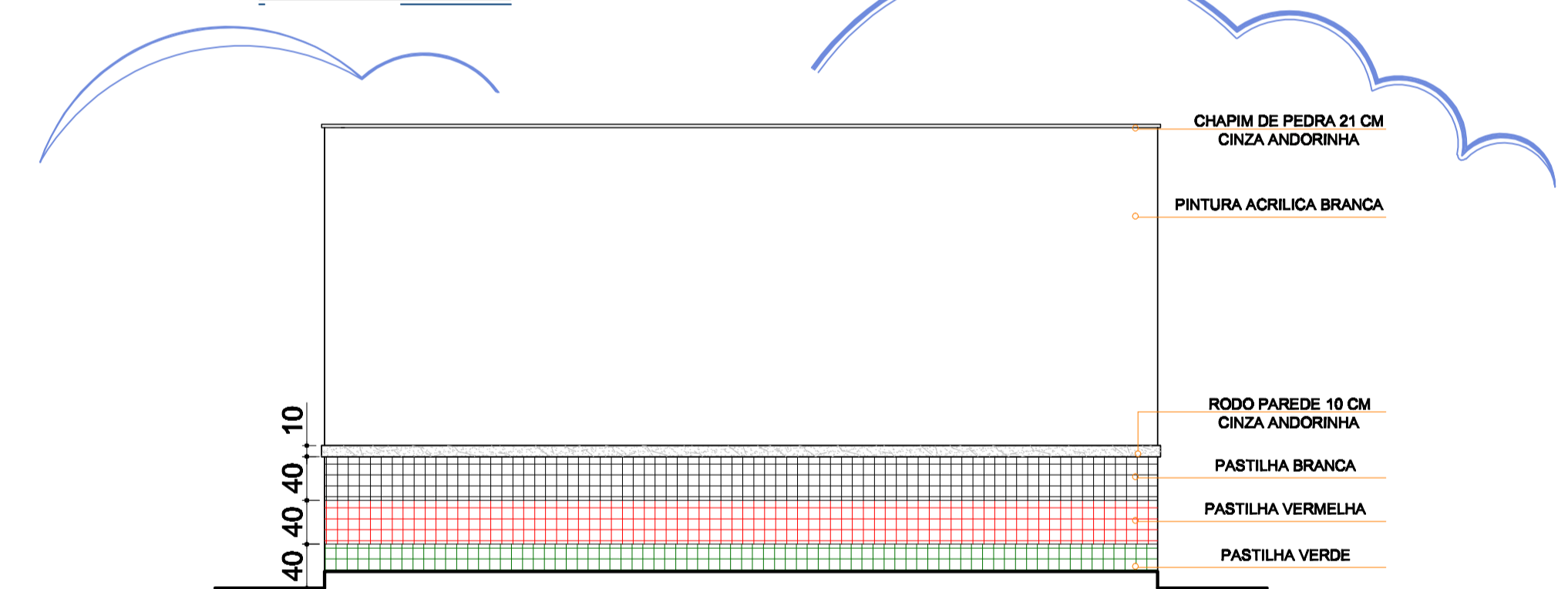
FACHADA B2-01
ESC.: 1/50



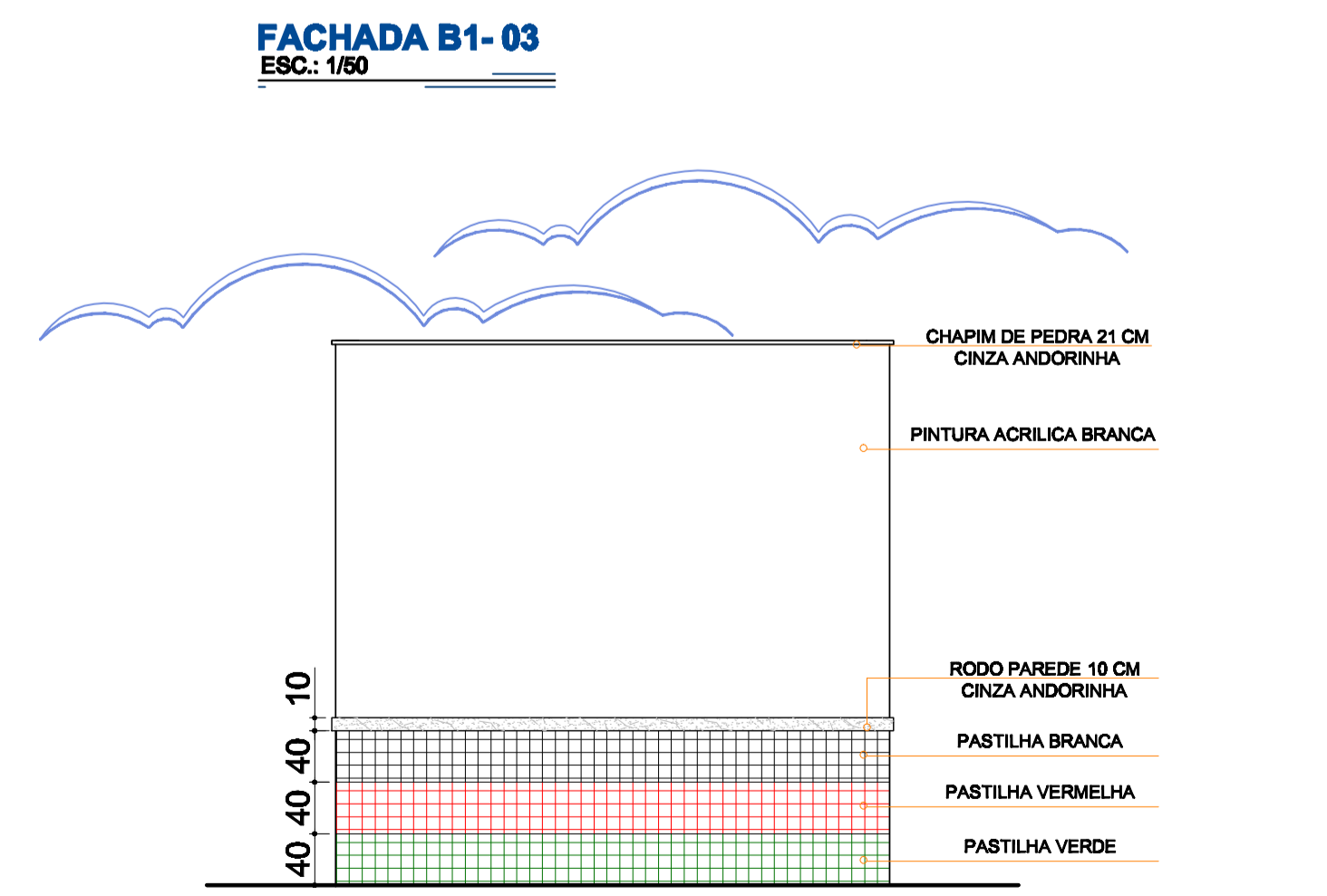
FACHADA B2-04
ESC.: 1/50



FACHADA B1-03
ESC.: 1/50



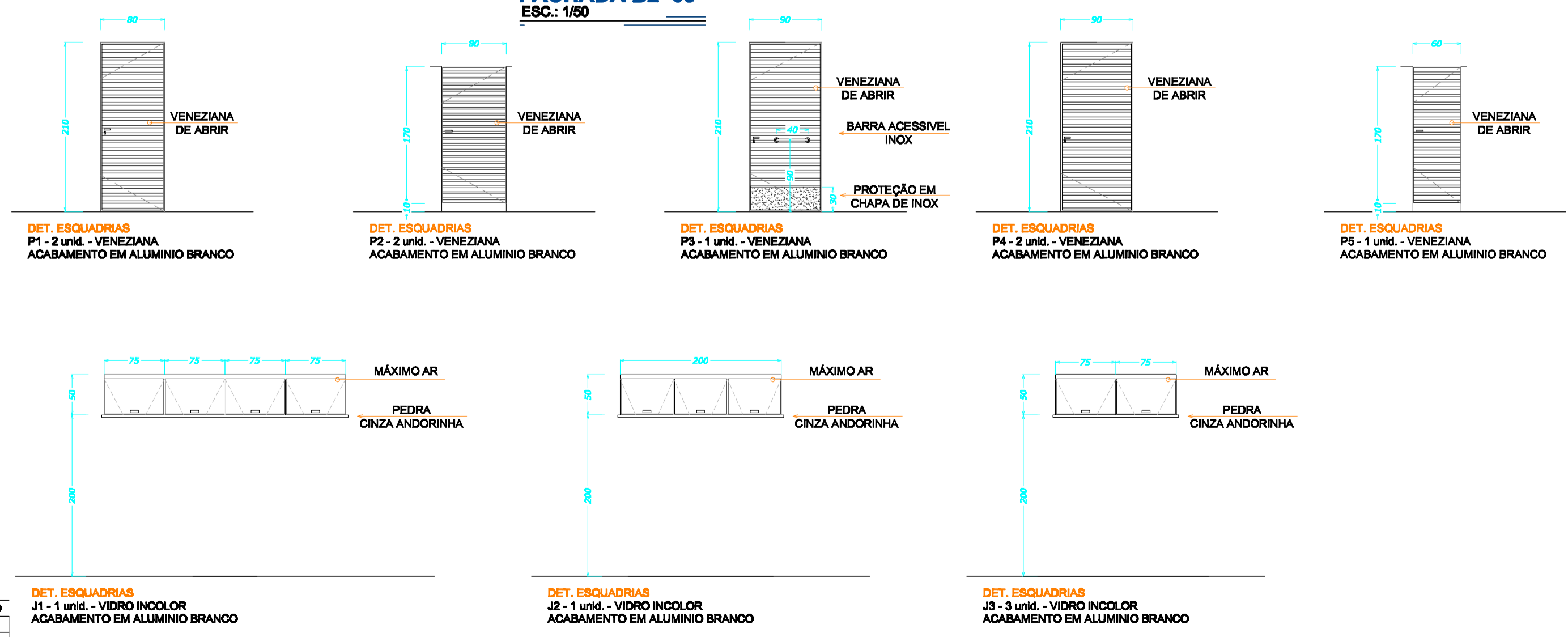
FACHADA B2-03
ESC.: 1/50



FACHADA B1-02 E 04
ESC.: 1/50

TABELA DE ESQUADRIAS

COD	TIPO	LARGURA	ALTURA	PARAPEITO	MATERIAL	QTD
J1	Janela máximo-ar	300	50	200	Alumínio Branco e Vidro	1
J2	Janela máximo-ar	200	50	200	Alumínio Branco e Vidro	1
J3	Janela máximo-ar	150	50	200	Alumínio Branco e Vidro	3
P1	Porta de abrir	80	210	-	Alumínio Branco	2
P2	Porta de abrir	80	170	10	Alumínio Branco	2
P3	Porta de abrir PCD	90	210	-	Alumínio Branco - DET.	1
P4	Porta de abrir	90	210	-	Alumínio Branco	2
P5	Porta de abrir	60	170	10	Alumínio Branco	1



NOVEMBRO de 2023

TIPO | PROPR. |

AUTOR DO PROJETO: **ANTÔNIO LEANDRO SCHMIDT**
CREA ES-040236/D

RESP. TÉCNICO: **ANTÔNIO LEANDRO SCHMIDT**
CREA ES-040236/D

CONTEÚDO | **CORTES E FACHADAS DOS BLOCOS E DETALHAMENTO ESQUADRIAS**

ASSUNTO | **CONSTRUÇÃO DO CENTRO DE REFERENCIA DO IDOSO**

ENDEREÇO | **PARQUE DO JACARÉ, ÁGUIA BRANCA -ES**

ARQUIVO | **322022a1** | ÁREA | **293,16 m²** | ESCALA | **INDICADAS** | CONJUNTO | **01** | PRANCHA | **04/08**

ARQUITETÔNICO

