

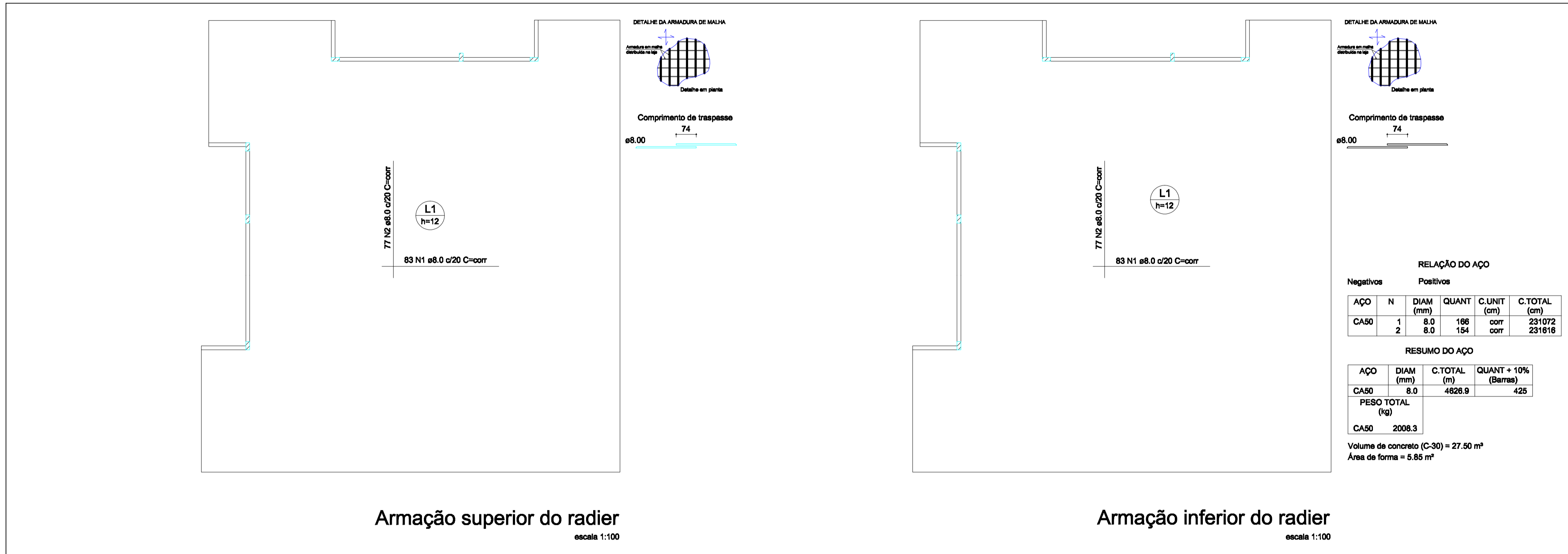
RELAÇÃO DO AÇO

7xP1 7xS1	2xP2 3xS3	3xP3 2xS10			
AÇO	N	DIAM (mm)	QUANT	C.UNIT (cm)	C.TOTAL (cm)
CA80	1	8.0	91	24	2184
	2	5.0	165	79	13035
	3	8.0	48	24	1152
CA50	4	10.0	18	VAR	VAR
	5	10.0	144	111	15984
	6	12.5	58	VAR	VAR

RESUMO DO AÇO

AÇO	DIAM (mm)	C.TOTAL (m)	QUANT + 10% (Barras)
CA50	10.0	138	18
CA80	5.0	163.7	16
PESO TOTAL (kg)			
CA50		269.5	
CA80		27.8	

Volume de concreto (C-25) = 3.55 m³
Área de forma = 23.33 m²



RELAÇÃO DO AÇO

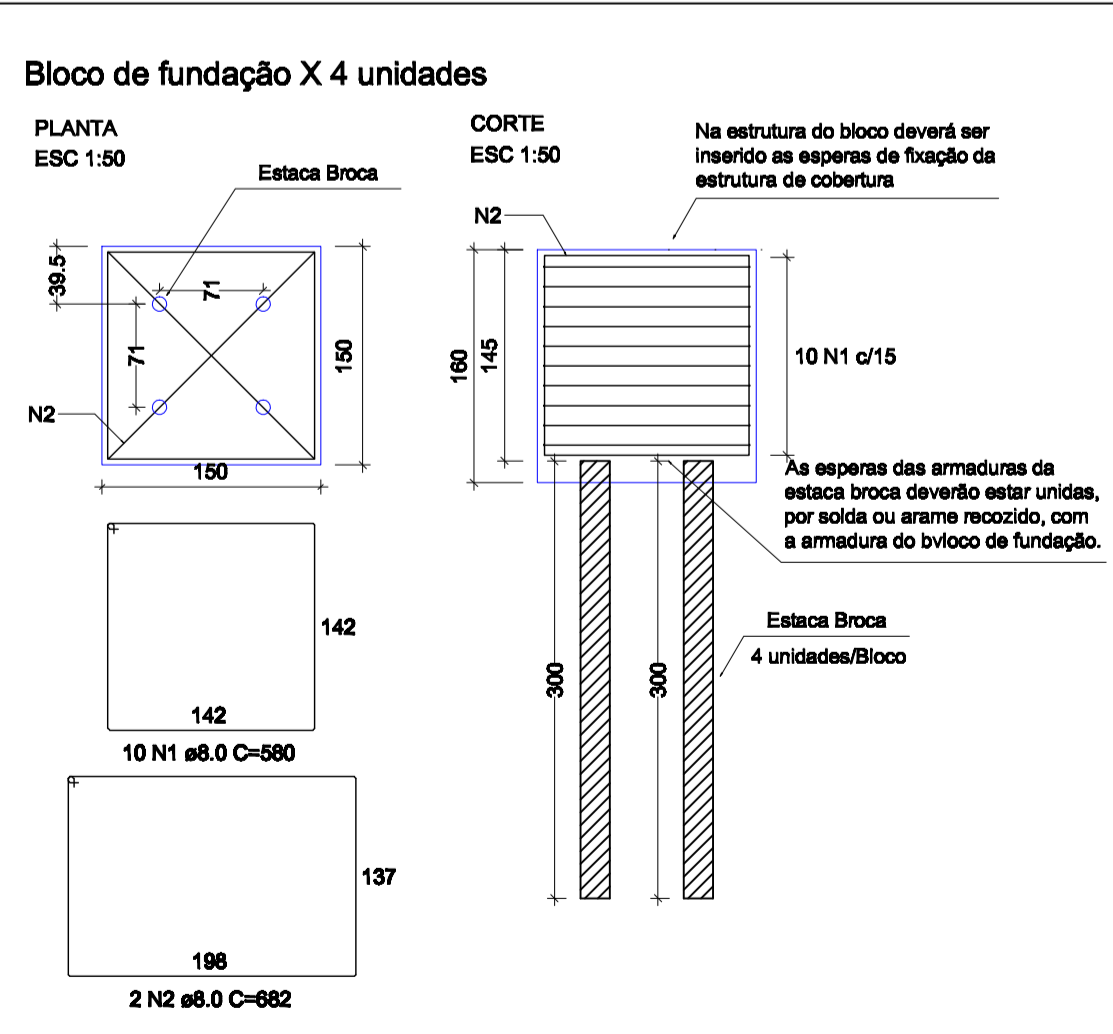
AÇO	N	DIAM (mm)	QUANT	C.UNIT (cm)	C.TOTAL (cm)
CA50	1	8.0	166	corr	231072
	2	8.0	154	corr	231616

RESUMO DO AÇO

AÇO	DIAM (mm)	C.TOTAL (m)	QUANT + 10% (Barras)
CA50	8.0	4826.9	425
PESO TOTAL (kg)			
CA50		2008.3	

Volume de concreto (C-30) = 27.50 m³
Área de forma = 5.85 m²

ESTRUTURA PARA FIXAÇÃO DA COBERTURA



RELAÇÃO DO AÇO

AÇO	N	DIAM (mm)	QUANT	C.UNIT (cm)	C.TOTAL (cm)
CA50	1	8.0	10	580	5800
	2	8.0	2	882	1364

RESUMO DO AÇO

AÇO	DIAM (mm)	C.TOTAL (m)	QUANT + 10% (Barras)
CA50	8.0	71.8	7
PESO TOTAL (kg)			
CA50		31.1	

Volume de concreto (C-25) = 3.52 m³
Área de forma = 10.80 m²

PROCEDIMENTO PARA EXECUÇÃO DA BROCAS DE CADA BLOCO DE FUNDAÇÃO

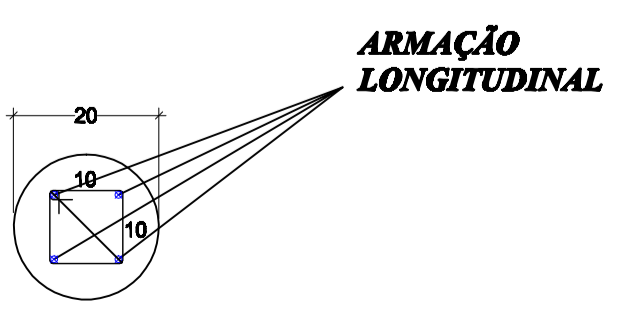
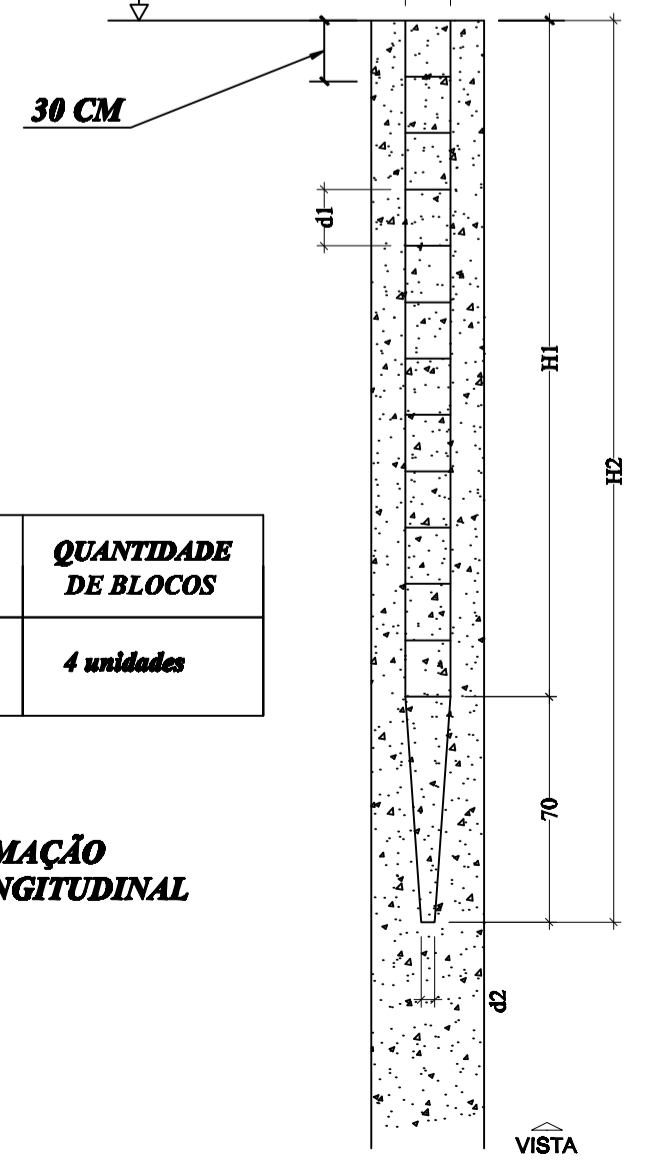
- Executar as estaca broca sem revestimento; Diâmetro de 200 mm (ver planta). Profundidade de projeto: 3,0 metros
- Especificação do concreto:
 - Fck = 25 mpas;
 - Brita zero;
 - Slump 24 ± 2 cm;
 - Fator água cimento ≤ 0,60;
 - Tempo de início de pega superior a 3,00 horas na obra;
 - Consumo mínimo de 400 kg de cimento por metro cúbico.
- É fundamental que a marcação das estacas estejam corretas;
- Inserir a ferragem conforme detalhe da armação.

ESTACA	ARMAÇÃO LONGITUDINAL	H1 (cm)	H2 (cm)	ESTRIBO Øe (mm)	ESTRIBO d1 (cm)	PE d2 (cm)	LADO d3 (cm)	QUANTIDADE DE BLOCOS
BROCA	4 - Ø 12,5	200	270	5,0	20	5	10	4 unidades

AÇO CA-50 - Armação Longitudinal
AÇO CA-60 - Estribos.

DURANTE A EXECUÇÃO DA BROCA DEVERÁ SER GARANTIDO UM COBRIMENTO DE PELO MENOS 3,0 CM

COTA DE ARRASAMENTO



ORGÃO PÚBLICOS | **midj** ENGENHARIA

PREFEITURA MUNICIPAL DE AGUIA BRANCA
adm. 2021 / 2024

GOVERNO DO ESTADO DO ESPÍRITO SANTO

NOVEMBRO de 2022

TIPO | PROPR: _____

AUTOR DO PROJETO: **ANTÔNIO LEANDRO SCHMIDT**
CREA ES-040236/D

RESP. TÉCNICO: **ANTÔNIO LEANDRO SCHMIDT**
CREA ES-040236/D

CONTEÚDO | **Detalhamento da estrutura de fundação**

ASSUNTO | **CONSTRUÇÃO DO CENTRO DE REFERENCIA DO IDOSO**

ENDEREÇO | **PARQUE DO JACARÉ, ÁGUIA BRANCA - ES**

ARQUIVO | ÁREA | ESCALA | CONJUNTO | FRANCHA |

322022a | 293,16 m² | INDICADAS | 04 | 03/07

TODAS AS INFORMAÇÕES CONTIDAS NESTA PLANILHA PERTENCEM AO AUTOR DO PROJETO DE ACORDO COM A LEI FEDERAL Nº 9.783 DE 19 DE DEZEMBRO DE 1998. PARA ALTERAÇÕES DE QUALQUER NATUREZA LEVE SE CONSULTAR O PROFISSIONAL.