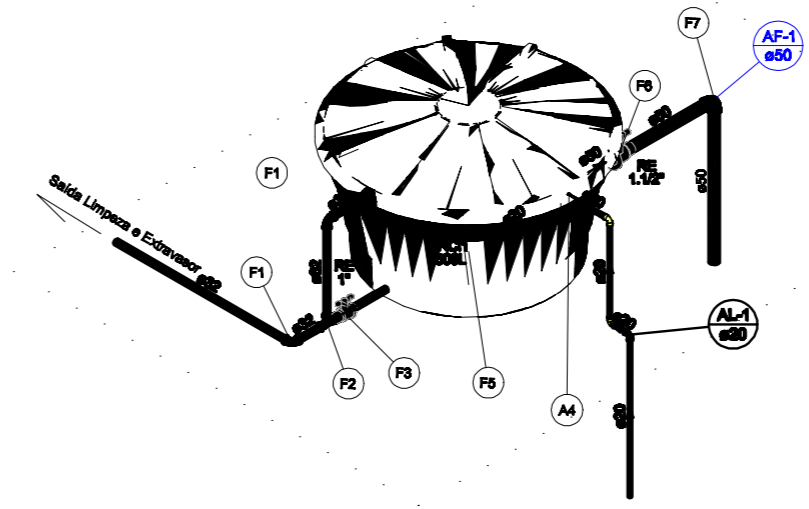


**Lista de materiais - Elevação**

Alimentação	
PVC rígido soldável	
Adapt. sold. cf flange livre p/ cr. d'água 20 mm - 1/2"	2 pp
Joelho 90° soldável 20 mm	6 pp
25 mm	1 pp
Tomela de bola 1/2"	2 pp
Tubo 20 mm	5,28 m
Água fria	
Metais	
Registro esfera VS compacto soldável PVC 25 mm	1 pp
32 mm	2 pp
50 mm	1 pp
PVC rígido soldável	
Joelho 90° soldável 25 mm	2 pp
32 mm	4 pp
50 mm	1 pp
Tubo 25 mm	2,35 m
32 mm	3,84 m
50 mm	1,74 m
Ta 90 soldável 32 mm	2 pp
Reservatório cilíndrico	
Polietileno 500 L	2 pp

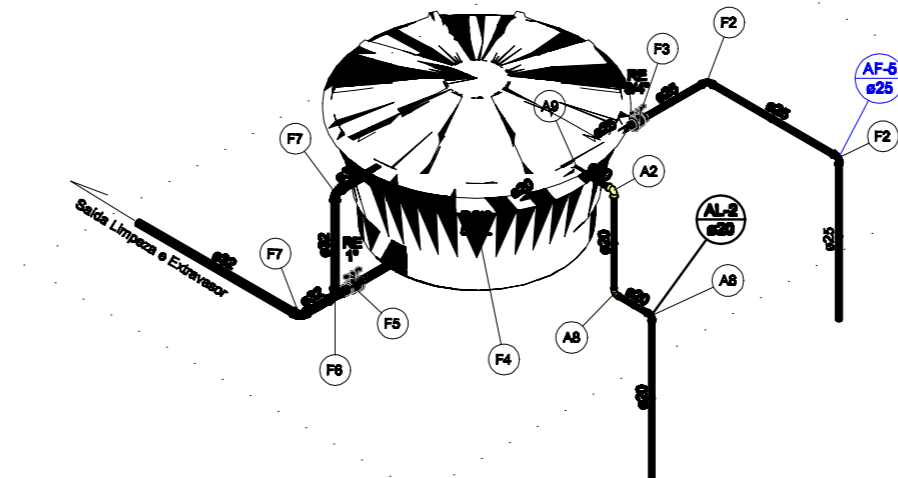
**Legenda detalhada - Elevação**

Registro esfera VS compacto soldável	
Metais	
Registro esfera VS compacto soldável PVC 25 mm	1 pp



**Legenda de peças - Elevação**

PVC rígido soldável	
Adapt. sold. cf flange livre p/ cr. d'água 20 mm - 1/2"	1 pp
Tomela de bola 1/2"	1 pp
PVC rígido soldável	
Joelho 90° soldável 32 mm	1 pp
PVC rígido soldável	
Ta 90 soldável 32 mm	1 pp
Metais	
Registro esfera VS compacto soldável PVC 32 mm	1 pp
Reservatório cilíndrico	
Polietileno 500 L	1 pp
Metais	
Registro esfera VS compacto soldável PVC 50 mm	1 pp
PVC rígido soldável	
Joelho 90° soldável 50 mm	1 pp



**Legenda de peças - Elevação**

PVC rígido soldável	
Joelho 90° soldável 25 mm	1 pp
PVC rígido soldável	
Joelho 90° soldável 20 mm	1 pp
PVC rígido soldável	
Adapt. sold. cf flange livre p/ cr. d'água 20 mm - 1/2"	1 pp
Tomela de bola 1/2"	1 pp
PVC rígido soldável	
Joelho 90° soldável 25 mm	1 pp
Metais	
Registro esfera VS compacto soldável PVC 25 mm	1 pp
Reservatório cilíndrico	
Polietileno 500 L	1 pp
Metais	
Registro esfera VS compacto soldável PVC 32 mm	1 pp
PVC rígido soldável	
Ta 90 soldável 32 mm	1 pp
PVC rígido soldável	
Joelho 90° soldável 32 mm	1 pp

Planta baixa das elevações dos reservatórios

ORGÃO PÚBLICOS | **mdt** ENGENHARIA

**PREFEITURA MUNICIPAL DE AGUA BRANCA**  
adm. 2021 / 2024

GOVERNO DO ESTADO DO ESPÍRITO SANTO

NOVEMBRO de 2023

TIPO | **HIDROSSANITARIO**

PROPR. | \_\_\_\_\_

AUTOR DO PROJETO | **ANTÔNIO LEANDRO SCHMIDT**  
CREA ES-040236/D

REPR. TÉCNICO | **ANTÔNIO LEANDRO SCHMIDT**  
CREA ES-040236/D

CONTEUDO | **Água fria**

ASSUNTO | **CONSTRUÇÃO DO CENTRO DE REFERENCIA DO IDOSO**

ENDEREÇO | **PARQUE DO JACARÉ, ÁGUA BRANCA -ES**

ARQUIVO	ÁREA	ESCALA	CONJUNTO	PRANCHA
322022a1	293,16 m²	INDICADAS	06	01/09

TODAS AS INFORMAÇÕES CONTIDAS NESTA MEMÓRIA DE CÁLCULO SÃO DE RESPONSABILIDADE DO PROJETISTA E NÃO SE RESPONSABILIZA O PROJETISTA POR ERROS DE CÁLCULO OU DE INFORMAÇÃO. O PROJETISTA NÃO SE RESPONSABILIZA POR ERROS DE CÁLCULO OU DE INFORMAÇÃO. O PROJETISTA NÃO SE RESPONSABILIZA POR ERROS DE CÁLCULO OU DE INFORMAÇÃO.