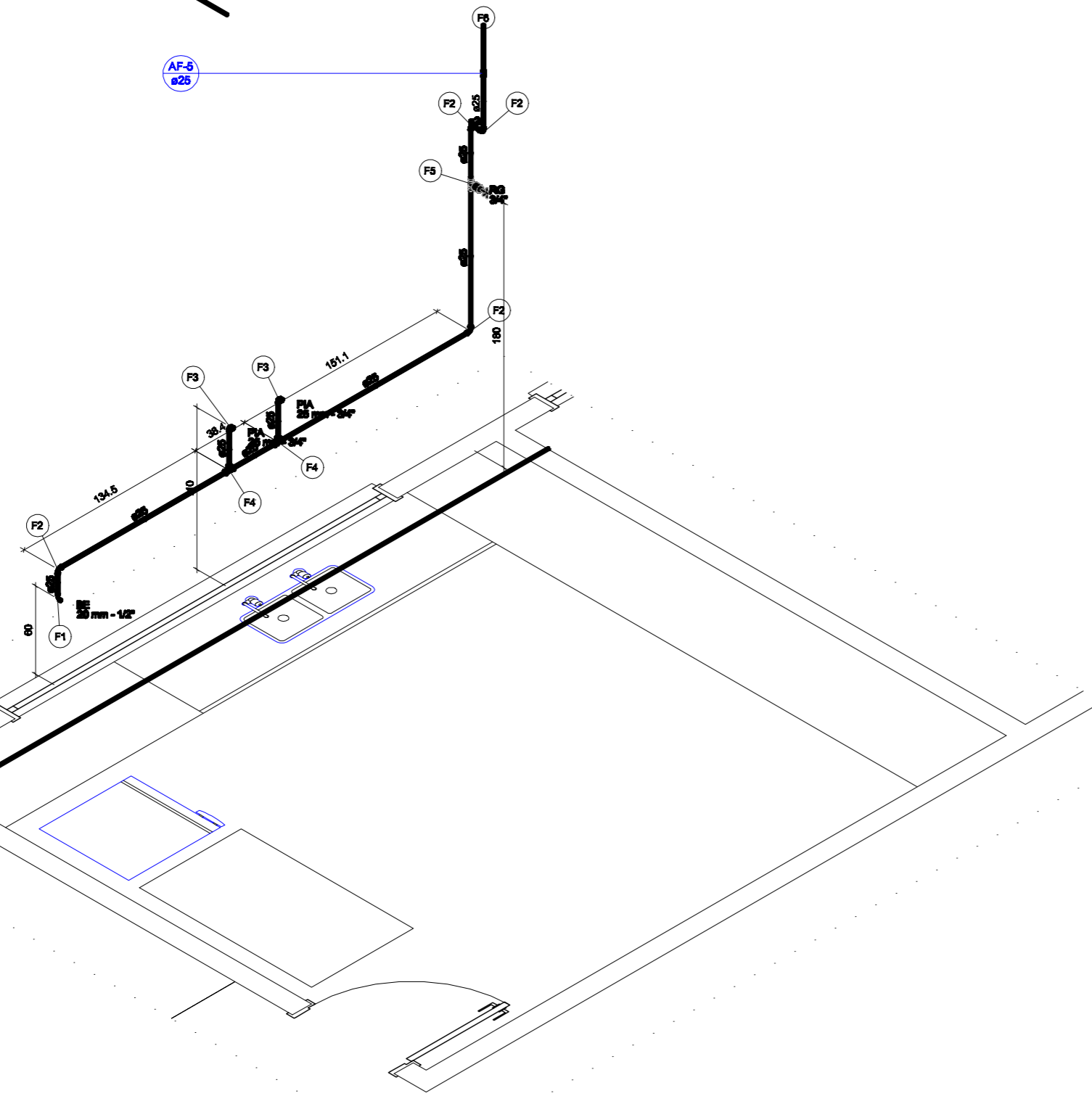


Térreo - Hidráulico
DETALHE - HID 3
1:25

Lista de materiais - Térreo	
Alimentação	
PVC rígido soldável	
Tubos	8,64 m
20 mm	
Água fria	
Aparelho	
Chuveiro	1 pp
25mm x 3/4"	
Ducha higiênica	2 pp
25mm x 1/2"	
Torneira de lavatório	2 pp
25 mm - 1/2"	
Vaso Sanitário c/ cc. acoplada	2 pp
1/2"	
Metais	
Registro de gaveta c/ canopla cromada	1 pp
3/4"	
Registro de pressão c/ canopla cromada	1 pp
3/4"	
PVC Acessórios	
Engate flexível cobre cromado com canopla	2 pp
1/2 - 30cm	
Engate flexível plástico	2 pp
1/2 - 30cm	
PVC misto soldável	
Luva soldável c/ roca	1 pp
25 mm - 3/4"	
PVC rígido soldável	
Adapt sold.curtu c/boias-roca p registro	3 pp
25 mm - 3/4"	
Joelho 90° soldável	8 pp
25 mm	
32 mm	1 pp
Joelho de redução 90° soldável	1 pp
32 mm - 25 mm	
Tubos	11,72 m
25 mm	
32 mm	0,68 m
T8 90° soldável	8 pp
25 mm	
PVC soldável azul c/ bucha latão	
Joelho 90° soldável com bucha de latão	1 pp
25 mm - 3/4"	
Joelho de redução 90° soldável com bucha de latão	8 pp
25 mm - 1/2"	

Legenda de condutos - Térreo	
Água fria	
Alimentação	

Legenda de peças - Térreo	
F1	PVC rígido soldável
	Joelho 90° soldável
	25 mm
F2	PVC rígido soldável
	T8 90° soldável
	25 mm
Metais	
F3	Registro de gaveta c/ canopla cromada
	3/4"
	PVC rígido soldável
	Adapt sold.curtu c/boias-roca p registro
	25 mm - 3/4"
Metais	
	Registro de pressão c/ canopla cromada
	3/4"
F4	PVC misto soldável
	Luva soldável c/ roca
	25 mm - 3/4"
	PVC rígido soldável
	Adapt sold.curtu c/boias-roca p registro
	25 mm - 3/4"
Aparelho	
F5	Chuveiro
	25mm x 3/4"
	PVC soldável azul c/ bucha latão
	Joelho 90° soldável com bucha de latão
	25 mm - 3/4"
	PVC rígido soldável
	Joelho de redução 90° soldável
	32 mm - 25 mm
F7	PVC rígido soldável
	Joelho 90° soldável
	32 mm
Aparelho	
	Torneira de lavatório
	25 mm - 1/2"
PVC Acessórios	
F8	Engate flexível plástico
	1/2 - 30cm
	PVC soldável azul c/ bucha latão
	Joelho de redução 90° soldável com bucha de latão
	25 mm - 1/2"
Aparelho	
	Ducha higiênica
	25mm x 1/2"
F9	PVC soldável azul c/ bucha latão
	Joelho de redução 90° soldável com bucha de latão
	25 mm - 1/2"
	PVC rígido soldável
	T8 90° soldável
	25 mm
F10	PVC rígido soldável
	T8 90° soldável
	25 mm
Aparelho	
	Vaso Sanitário c/ cc. acoplada
	1/2"
PVC Acessórios	
F11	Engate flexível cobre cromado com canopla
	1/2 - 30cm
	PVC soldável azul c/ bucha latão
	Joelho de redução 90° soldável com bucha de latão
	25 mm - 1/2"



Térreo - Hidráulico
DETALHE - HID 4
1:25

Lista de materiais - Térreo	
Alimentação	
PVC rígido soldável	
Tubos	13,71 m
20 mm	
Água fria	
Aparelho	
Bebedouro	1 pp
20mm x 1/2"	
Torneira de Pia de Cozinha	2 pp
25mm - 3/4"	
Metais	
Registro de gaveta c/ canopla cromada	1 pp
3/4"	
PVC Acessórios	
Engate flexível plástico	1 pp
1/2 - 30cm	
PVC rígido soldável	
Adapt sold.curtu c/boias-roca p registro	2 pp
25 mm - 3/4"	
Joelho 90° soldável	4 pp
25 mm	
Luva soldável	1 pp
25 mm	
Tubos	5,6 m
25 mm	
T8 90° soldável	2 pp
25 mm	
PVC soldável azul c/ bucha latão	
Joelho 90° soldável com bucha de latão	1 pp
20 mm - 1/2"	
25 mm - 3/4"	2 pp

Legenda de condutos - Térreo	
Água fria	
Alimentação	

Legenda de peças - Térreo	
	Aparelho
	Bebedouro
	20mm x 1/2"
F1	Engate flexível plástico
	1/2 - 30cm
	PVC soldável azul c/ bucha latão
	Joelho 90° soldável com bucha de latão
	20 mm - 1/2"
F2	PVC rígido soldável
	Joelho 90° soldável
	25 mm
Aparelho	
F3	Torneira de Pia de Cozinha
	25mm - 3/4"
	PVC soldável azul c/ bucha latão
	Joelho 90° soldável com bucha de latão
	25 mm - 3/4"
F4	PVC rígido soldável
	Luva soldável
	25 mm
Metais	
F5	Registro de gaveta c/ canopla cromada
	3/4"
	PVC rígido soldável
	Adapt sold.curtu c/boias-roca p registro
	25 mm - 3/4"
	PVC rígido soldável
	Luva soldável
	25 mm

ORGÃO PÚBLICO | **mdt** ENGENHARIA

PREFEITURA MUNICIPAL DE AGUA BRANCA
adm. 2021 / 2024

GOVERNO DO ESTADO DO ESPÍRITO SANTO

NOVEMBRO de 2023

TIPO | **HIDROSSANITARIO**

PROPR. |

AUTOR DO PROJETO | **ANTÔNIO LEANDRO SCHMIDT**
CREA ES-040236/D

REPR. TÉCNICO | **ANTÔNIO LEANDRO SCHMIDT**
CREA ES-040236/D

CONTEUDO | **Água fria**

ASSUNTO | **CONSTRUÇÃO DO CENTRO DE REFERENCIA DO IDOSO**

ENDEREÇO | **PARQUE DO JACARÉ, ÁGUA BRANCA -ES**

ARQUIVO | **322022a1** | ÁREA | **293,16 m²** | ESCALA | **INDICADAS** | CONJUNTO | **06** | PRANCHA | **04/09**